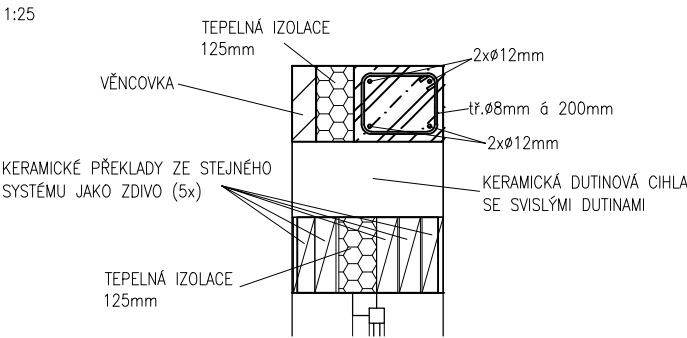
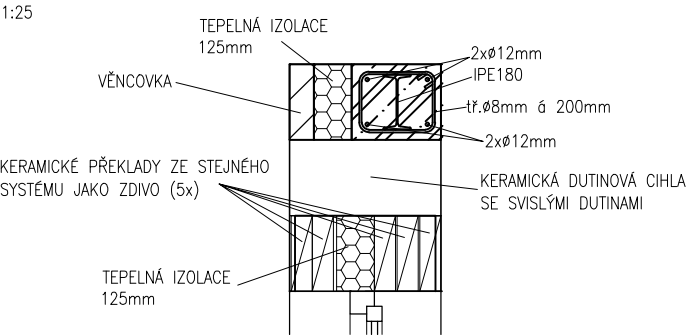


VÝKRES DETAILŮ
1:25

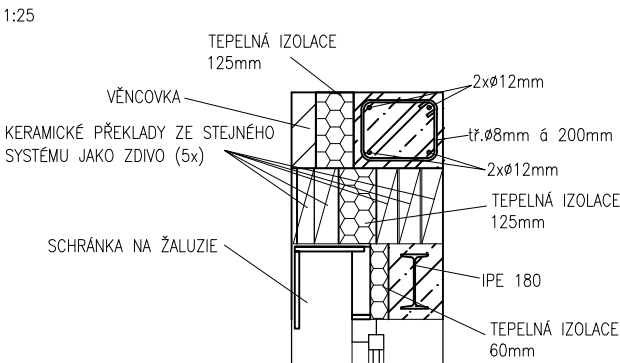
ŘEZ ŽB. VĚNCEM A PŘEKLADY NAD OTVOREM O MAX. SVĚTLOSTI 2,1 m
(VARIANTA BEZ SCHRÁNEK NA ŽALUZIE)



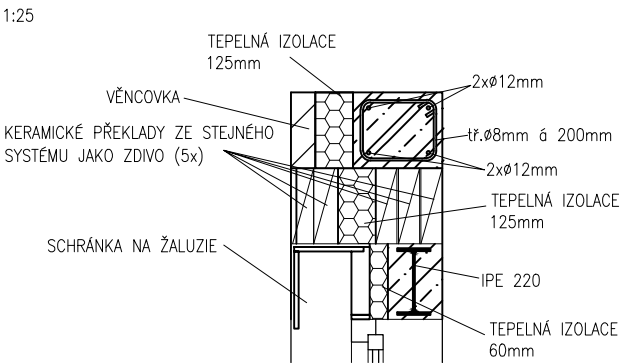
ŘEZ ŽB. VĚNCEM A PŘEKLADY NAD OTVOREM O SVĚTLOSTI 2,9 a 3,0 m
(VARIANTA BEZ SCHRÁNEK NA ŽALUZIE)



ŘEZ ŽB. VĚNCEM A PŘEKLADY NAD OTVOREM O MAX. SVĚTLOSTI 2,1 m
(VARIANTA SE SCHRÁNEKAMI NA ŽALUZIE)



ŘEZ ŽB. VĚNCEM A PŘEKLADY NAD OTVOREM O SVĚTLOSTI 2,9 a 3,0 m
(VARIANTA SE SCHRÁNEKAMI NA ŽALUZIE)



VÝKAZ VÝZTUŽE ŽELEZOBETONOVÝCH VĚNCŮ

Číslo prutu/sítě	Popis	Počet	Délka	Jednotková hmotnost	Celková délka	Hmotnost kg							
		ks	mm	kg/bm	m	R 6	R 8	R 10	R 12	R 14	R 16	R 18	R 20
Podélná výztuž věnce	R 12	4	100 000	0.89	400.0				355.1				
Třmínky věnec	R 8	500	1 100	0.39	550.0		217.0						
				0.00	0.0								
Celkem hmotnost :						0.0	217.0	0.0	355.1	0.0	0.0	0.0	0.0
Hmotnost všech profilů :						572 kg							
Železobetonový věnec													

NÁZEV STAVBY

Objekt pro zdravotně postižené - Objekt A

MÍSTO STAVBY

k.ú.: Třebechovice pod Orebem [769452],
parc. č. 1688/11, 1689/1, 1689/2, st. 1349

DATUM
10/2019

REVIZE
00

STAVEBNÍK

Královéhradecký kraj, Pivovarské náměstí 1245, 500 03,
Hradec Králové, IČ: 708 89 546, DIČ: CZ70889546
zastoupen: Ing. Tomáš Padrián

ODPOVĚDNÝ PROJEKTANT

Ing. Martin Wünsche
ČKAIT / 0012981

STAVEBNÍ OBJEKT

SO-01 Objekt A

DÍLČÍ ČÁST DOKUMENTACE

STAVEBNĚ KONSTRUKČNÍ ČÁST

NÁZEV VÝKRESU

MĚŘÍTKO

VÝKRES DETAILŮ

1:25

RELATIVNÍ / ABSOLUTNÍ VÝŠKA

VÝŠKOVÝ SYSTÉM Bpv
SOUŘADNICOVÝ SYSTÉM S-JTSK

ČÍSLO VÝKRESU

202.